

# Critical Care 에 적합한 초음파 GE Point of Care Ultrasound



중환자실에서의 어려움



중환자 검사에 최적화된 장비



ACUTE HEART FAILURE



ACUTE RESPIRATORY FAILURE

중증 환자 및 복잡 다양한 증상의 환자 케이스

Bedside care와 중재적 시술 시 환자 이동의 제한

빠른 처치를 위한 즉각적인 진단 필요

감염에 대한 우려

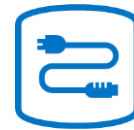
다양한 의료진의 사용



2or4시간 이상 검사 가능  
잔여 사용 시간 표시



초음파 유도하 시술 시  
프로브에 장착된 버튼으로  
장비 조작 가능



바닥에 끌리지 않는  
프로브 케이블



Sealed Display로 감염  
관리에 유용한 모니터  
70%이하 알코올 소독 가능



회전 가능한 모니터  
글러브 착용으로도  
가능한 스크린 터치



AI를 기반으로 한  
자동화 툴 사용으로  
심폐 기능 자동 측정



## AI를 기반으로 한 Venue Family의 자동 측정 툴

### Auto VTI

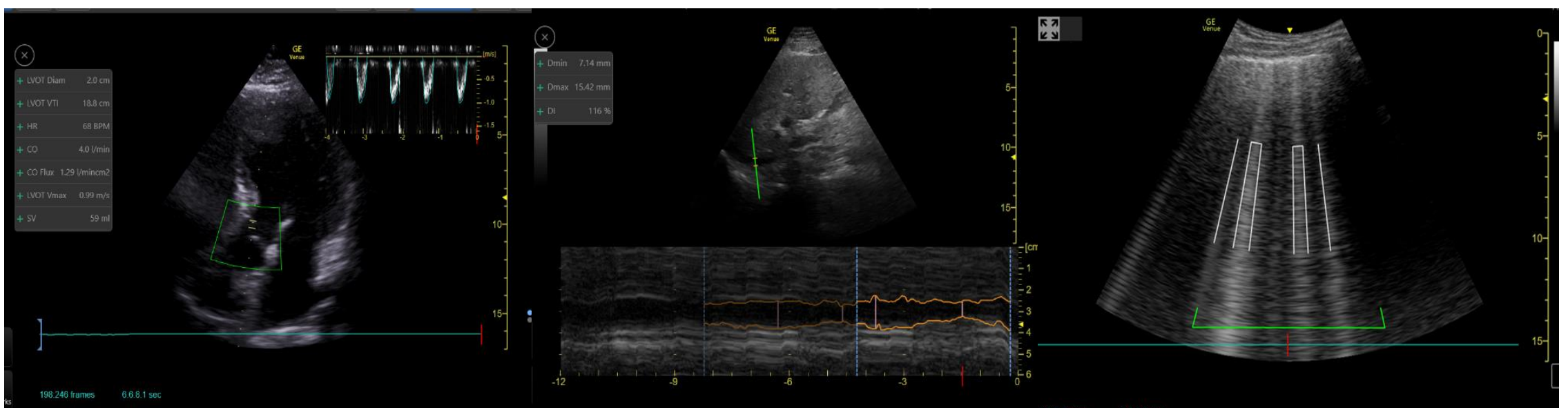
Auto VTI 로 측정 시 매뉴얼 방식의 측정 보다 **82% 시간 단축**

### Auto B-line

전체 폐의 상태를 **One Step**으로 측정 하여 **Total Lung score** 산출

### Auto IVC

Auto IVC 를 사용하여 측정 시 전문가 측정 능력 대비 최소 직경의 **90%**, 최대 직경의 **97%**가 일치



Gain speed at the critical moment, with accuracy



# 중증 및 격리 환자 진단과 치료에 적합한 초음파 VENUE Family AI Tools

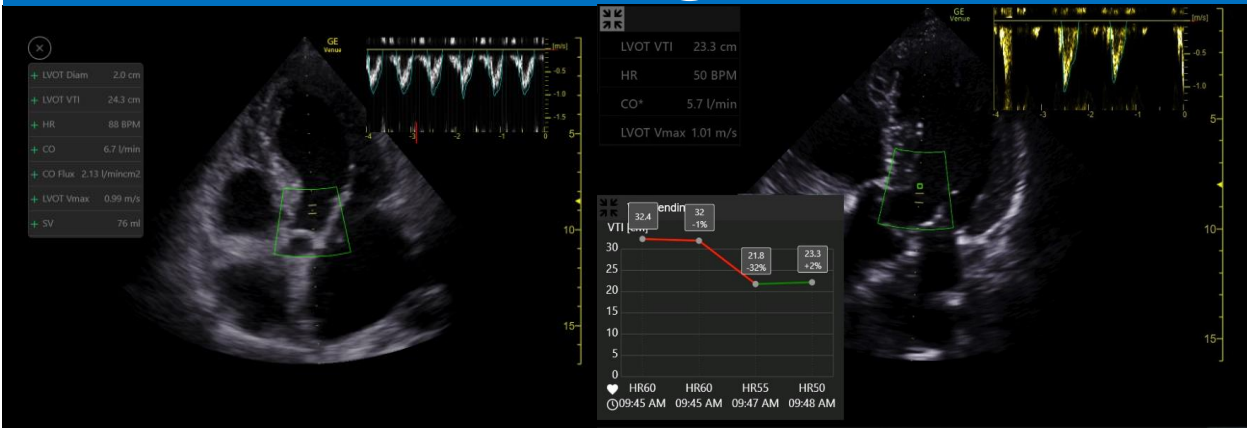
## 집중 케어 및 치료가 필요한 격리 중환자 실에서의 의료진의 어려움

**🔍** 환자의 상태가 예측 불가능한 환경에서는 진단을 위한 이상적인 검사가 어려움  
특히 방호복을 착용으로 청진기를 사용할 수 없으며 중증 환자를 상대로 CT 및 DR 검사에 제한

**🔍** 심폐 기능을 지속적으로 추적 검사해야 하는 중증 환자의 초음파는 중환자 관리에 유용하지만  
검사 과정이 다소 복잡하며 시간이 소요됨

Venue™는 **중증 환자 케어를 위한 전문 초음파 장비**로 의료진이 신속하게 환자 상태에 대한 평가를 하고 즉각적인 조치를 할 수 있도록 도와주는 **AI 기반의 3 가지 자동 측정 툴**이 탑재되어 있습니다.

### Auto VTI & VTI Trending



LVOT 위치 자동 감지 및 혈류정보 자동 획득

### 🔍 심장의 기능은 정상 인가요? 추적 관찰이 가능한가요?

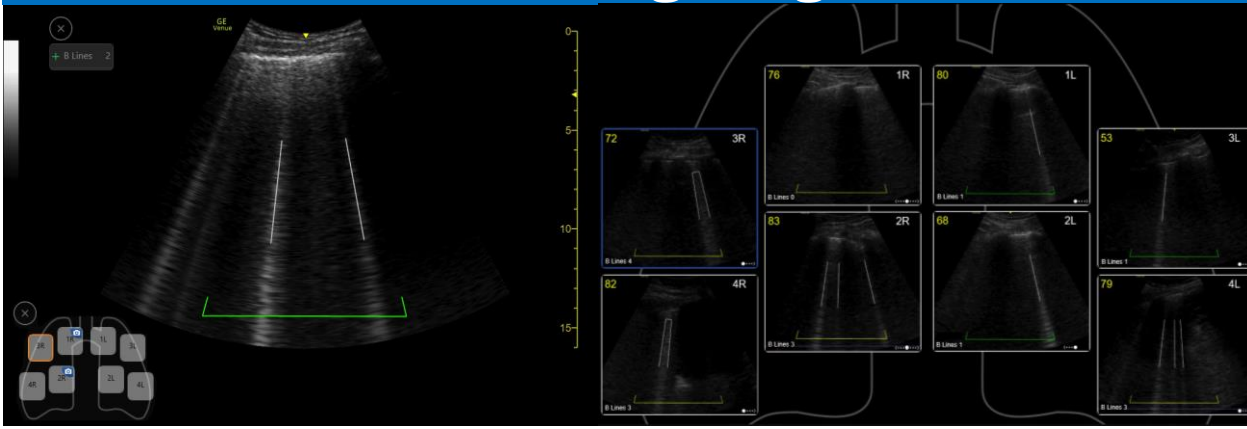
#### AI 기반의 자동 측정 툴

- 심장 기능 평가를 위한 VTI, SV, CO의 자동 측정
- 복잡한 과정 없이 한번의 클릭으로 실시간으로 계산

#### VTI의 변화를 그래프로 확인

- 치료 전 후의 VTI 값의 변화를 신속하게 확인하고 평가하여 다음 치료 계획의 결정에 도움

### Auto B-line tool & Lung Diagram



B 라인 자동 감지 및 계산

전체 폐를 하나의 영상으로 표현

### 🔍 폐에 Fluid가 증가하였나요? 추적 관찰이 가능한가요?

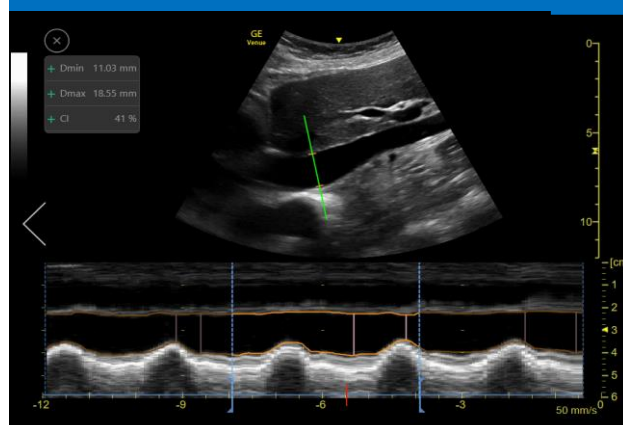
#### AI 기반의 자동 측정 툴

- 폐에 Fluid가 생겼을 때 생기는 B-line을 자동으로 정량화
- 전체 폐의 상태를 자동 계산하여 Lung score로 표시

#### 폐 프로토콜과 Diagram 사용으로 검사 오류를 최소화

- Blue 프로토콜 같은 방식의 폐 검사 프로토콜
- 8 or 12개의 전체 폐 영상을 하나의 스크린에 표시
- 폐렴 및 폐 경화, 급성호흡곤란증후군(ARDS) 등 폐 검사 및 추적 관찰에 효과적

### Auto IVC



IVC 위치 자동 감지 및 CI, DI 자동 측정

### 🔍 인체에 충분한 Fluid가 있나요?

#### AI 기반의 자동 측정 툴

- 심장의 펌핑 능력이 전체 장기에 혈액이 충분히 전달 될 만큼 체내 Fluid가 있는지 자동으로 측정
- 복잡한 과정 없이 한번의 클릭으로 실시간으로 계산

#### CI 값과 DI 값으로 표시

- Collapsibility Index (하대정맥 수축 능력 지수)
- Distensibility Index (하대정맥 확장 능력 지수)

**Right when it matters.  
Right where it counts.**

